

Devlet Planlama Örgütü

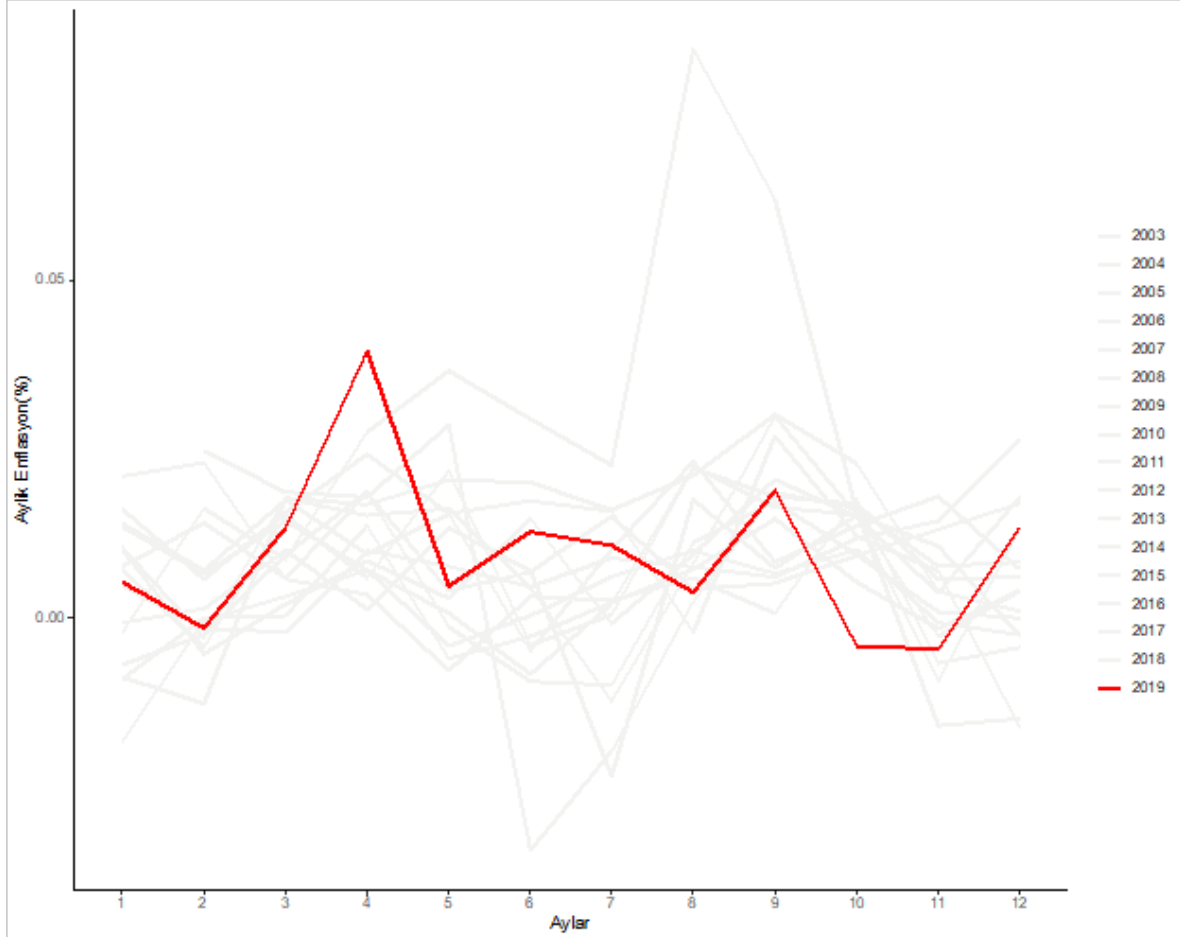
# 2020 I. Çeyrek Tahmin Raporu

Ocak 2020



## Enflasyon ve Tahmin

2019 yılı son çeyreğinde Aralık ayı tüketici enflasyonunun %1.33 olması ile ilk üç çeyrek enflasyon rakamı olan %11.18 sene sonu itibari ile yıllık %11.66 olarak gerçekleşmiştir. Eylül ayında yapılan sene sonu enflasyon tahmini %13.26 rakamından daha aşağı gerçekleşen tüketici enflasyonu Ekim ve Kasım aylarında görece sabit giden döviz ve akaryakıt fiyatları yanında bazı vergi, harç ve ücretlere yapılan indirimlerin etkisi ile uzun dönemli aylık ortalamalarından belirgin şekilde düşük gelmesi sebebi ile olmuştur.

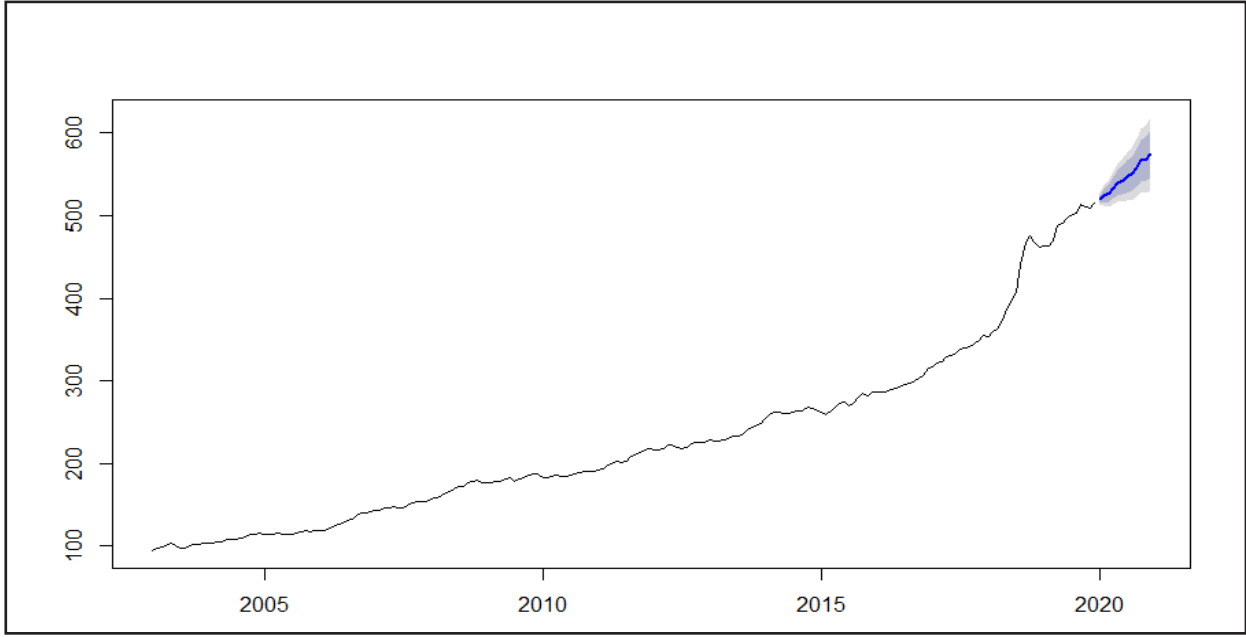


Grafik 1. 2003-2019 arası Aylık Enflasyonlar Karşılaştırma

2020 yılı enflasyon tahmini için yapılan modelleme neticesinde Tüketici fiyat Genel Endeksi 2020 yılsonu tahmini 574.76, yıllık değişim tahmini %11.56 (%80 güven aralıkları altta %5,69, üstte %17.16) olarak bulunmuştur.

2020	Nokta Tahmin	Alt %80 tahmin	Üst %80 tahmin
Genel Endeks	574.76	545.93	603.60
Yılsonu değişim	%11.56	%5.96	%17.16

Tablo 1. 2020 sonu TÜFE Genel Endeks Tahmini ve yüzde(%) değişimi



Grafik 2. 2003-2019 arası TÜFE Genel Endeksi (2003=100) ve 2020 yılı Model Tahmini

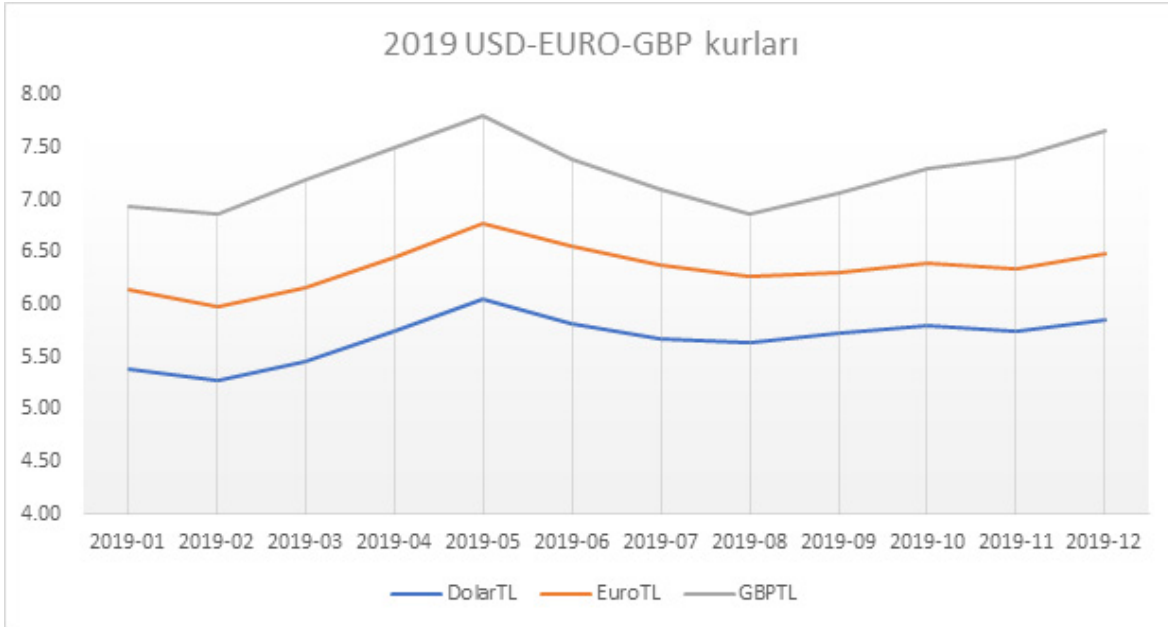
## Döviz ve Tahmin

2018 yılında yaşanan döviz kurları şoku ardından TL faizlerinin %24 seviyelerine ulaşmasının ardından Aralık ayında Türkiye Cumhuriyet Merkez Bankası (TCMB) bir haftalık repo faizlerini %12 seviyesine kadar düşürdü. Son zamanlarda döviz kurlarında görülen sakinliğin kurlarda kısa ve orta vadede bir süre daha devam etmesi beklenmektedir. 2020 Ocak ayı TCMB beklenti anketine göre 2020 yılsonu 1 ABD Doları kuru beklentisi aritmetik ortalama olarak 6.41 TL iken medyan olarak 6.40 TL öngörülmüştür.

Devlet Planlama Örgütü 2020 yılı için ortalama 1 ABD Doları 6.26 TL, 1 Euro 7.02 TL, 1 İngiliz Sterlini ise 8.26 TL olarak tahmin edilmiştir.

YIL	USD/TL	EURO/TL	GBP/TL
2020	6.27	7.02	8.26
2021	6.92	7.83	9.19
2022	7.64	8.72	10.23

Tablo 2. 2020-2022 yılları için Dolar, Euro, Sterlin Yıllık Ortalama Kur Tahmini



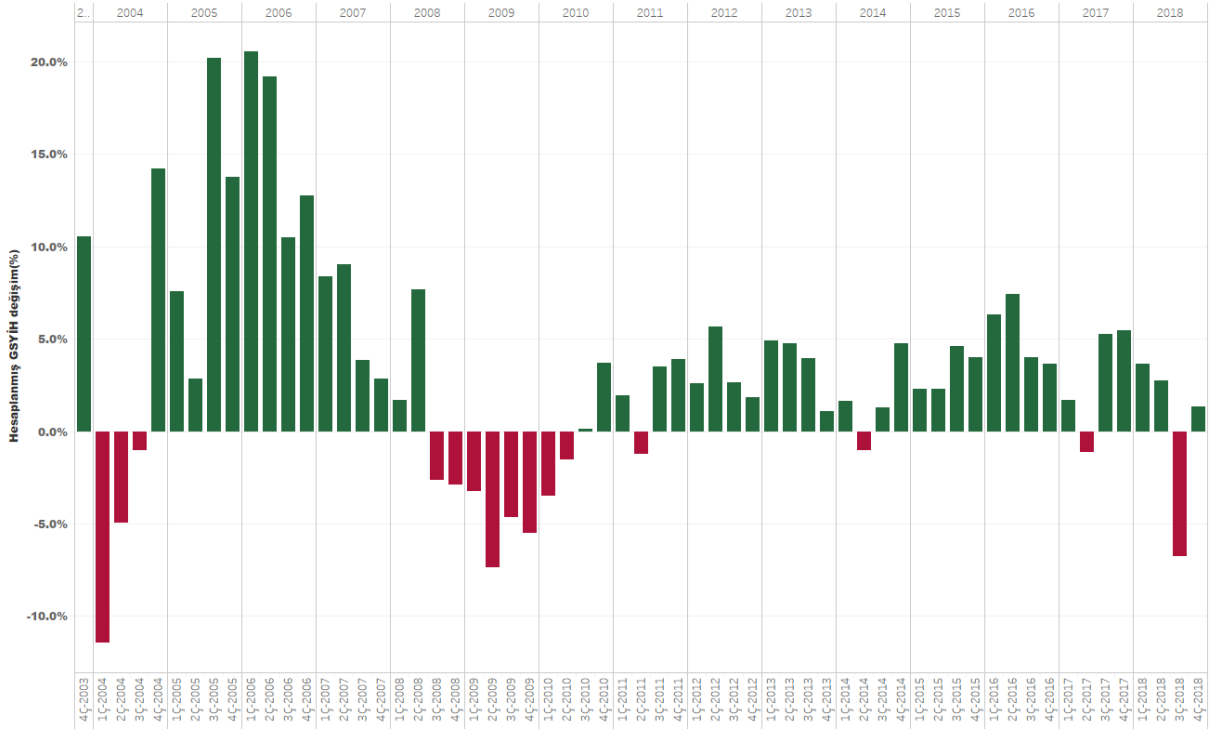
Grafik 3. 2019 yılı USD, EURO ve GBP değişimleri

## Gayri Safi Yurtiçi Hasıla

KKTC İstatistik Kurumu 2018 yılı Gayri Safi Yurtiçi Hasıla ve Gayri Safi Milli Hasıla gerçekleşme sonuçlarını geçtiğimiz aylarda açıkladı. “Bir yıl içinde üretilen mal ve hizmetlerin parasal ifadesi” olarak tanımlanan Gayri Safi Yurtiçi Hasıla, 2018 yılında 1.3% reel büyüme kaydederek 18,324,165,339.2 TL’ye ulaşmıştır.

Gayri Safi Yurtiçi Hasıla (GSYİH) rakamı 2018 için sabit fiyatlarla 18,520.4 TL olmuştur. Böylece 2017 yılına göre reel %1.3 büyüme ile 2018 yılı tamamlanmıştır.

GSYİH Hesaplanmış Dönemsel Değişim Oranı(%)



Grafik 4. KKTC GSYİH Bir Önceki Yıl İlgili Çeyrek Döneme göre Yıllık Değişim Oranları

2019 yılında GSYİH rakamı tahmininde önem arz eden değişkenlerden olan ithalatta yılın ilk 10 ayında USD para birimi cinsinden gerileme yaşanmıştır. 2018 yılı Ocak-Eylül arası ithalat 1,243,354,005 USD iken 2019 yılında aynı dönemde 1,054,155,645 USD olmuştur. Böylece dolar kuru ile ithalat rakamı %15.2 azalmıştır. GSYİH rakamının sabit fiyatlara çevrilmesi için kullanılan deflatör için yapılan tahmin neticesinde 2018-2019 Eylül arası için deflatör %13.67 hesaplanmıştır.

İthalat rakamları Aralık 2018- Eylül 2019 arası nominal TL olarak %6.1 artmasına rağmen reel bazda %10.3 azalmıştır. Buna bağlı olarak yapılan modelleme neticesinde GSYİH rakamı 1977 sabit fiyatları ile III. çeyrekte 18020.67 olacağı tahmin edilmiştir. 2019 ilk üç çeyrek GSYİH reel büyüme geçen senenin aynı dönemine göre artı(+) %6.2 olması beklenmekte iken sene başına göre ise eksi(-) %2.7 olması tahmin edilmektedir. Buna neden olarak 2018 yılı ortasında yaşanan döviz kuru şokunun etkisi gösterilebilir (2017-2018 III. çeyrekler arası büyüme rakamının ilgili dönem aralığında eksi (-)%6.7 civarında tahmin edilmiştir).

Nominal TL cinsinden 2018 yıl sonu gerçekleşme rakamı olan 18,324,165,339 TL’den 2020 III. çeyrek GSYİH rakamı %5 büyüyerek 19,162,571,849 TL olması beklenmektedir.



Grafık 5. Reel GSYİH Tahmin Modeli Sonuçları